

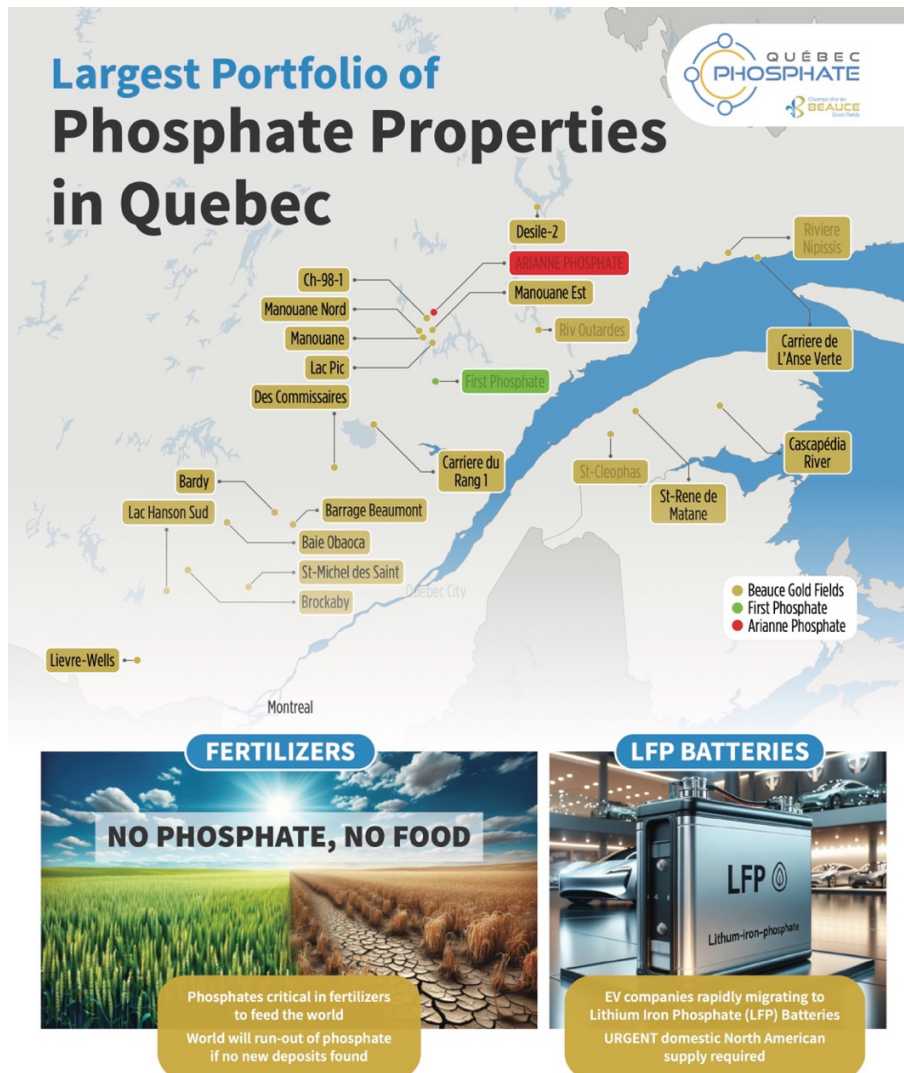
Le 20 juin 2024, Montréal, Québec, Canada
 Communiqué de presse – pour diffusion immédiate

Symbole: TSX.V: BGF
 Actions émises: 82,780,543

CHAMPS D'OR EN BEAUCE ACCUEILLE L'ADDITION DU PHOSPHATE À LA LISTE DES MINÉRAUX CRITIQUES DU CANADA

Champs d'or en Beauce (Beauce Gold Fields) (TSX Venture: BGF), également la "Société", est heureux d'annoncer que le gouvernement canadien a ajouté le phosphate à la liste des minéraux critiques. La Société détient un portefeuille de 29 projets prospectifs de phosphate à travers le Québec. Le phosphate est essentiel pour l'agriculture et il constitue un composant crucial dans la production de batteries au phosphate de fer au lithium (LFP) qui sont de plus en plus utilisées dans les véhicules électriques.

Patrick Levasseur, président et CEO de Beauce Gold Fields, déclare : « L'ajout du phosphate à la liste des minéraux critiques souligne l'importance stratégique de nos actifs en phosphate. »



Le ministre canadien de l'Énergie et des Ressources naturelles, Jonathan Wilkinson, a annoncé le 10 juin 2024 la mise à jour de la Liste des minéraux critiques du Canada, qui inclut désormais le phosphore et le silicium métal. Cette mise à jour fait suite à des consultations substantielles visant à concentrer les efforts sur le développement de chaînes de valeur robuste pour les minéraux critiques. L'ajout aligne le Canada avec d'autres juridictions, telles que l'Ontario, le Québec, l'Union européenne et la Corée du Sud, reconnaissant le phosphore comme un minéral critique et stratégique. Une décision du gouvernement des États-Unis sur le statut du phosphore en tant que minéral critique et stratégique est attendue pour 2024-2025.

La compagnie possède 29 projets de phosphate sélectionnés pour leur emplacement stratégique et leurs perspectives géologiques. Les avoirs en phosphate de la compagnie comprennent 410 claims couvrant une superficie de 27 224 hectares, tous entièrement détenus et exemptés de redevances. Ces propriétés ont été sélectionnées en fonction des occurrences historiques documentées de phosphate (apatite P₂O₅) ou des données d'échantillons disponibles et elles sont ouvertes à l'exploration. Les données de sélection proviennent du ministère des Ressources Naturelles du Québec (MERN), du Système d'Information Géominérale du Québec (SIGEOM) et des bases de données Géofiche. (voir communiqué de presse de BGF du 16 novembre 2023)

Tableau 1. Projets de phosphate

Propriété	Région	Roche hôte	Minéral	Résultat P ₂ O ₅ *
Riv. Cascapédia	Gaspésie	Mudstone	Phosphate	14%
St-Cléophas	Gaspésie	Phosphorite	Phosphate	
St-René de Matane	Gaspésie	Schiste	Phosphate	12%
Manouane Est	Lac Saint-Jean	Anorthosite	Phosphate	
Manouane Nord	Lac Saint-Jean	Anorthosite	Phosphate	
Manouane	Lac Saint-Jean	Anorthosite	Phosphate	
Lac Pic	Lac Saint-Jean	Anorthosite	Phosphate	
CH-98-0	Lac Saint-Jean	Leuconorite	Phosphate	8.59%
Des Commissaires	Lac Saint-Jean	Anorthosite	Phosphate-Titanium	6.94%
Carrière du Rang 1	Lac Saint-Jean	Gabbronorite	Phosphate	
Carrière Lecarne	Lac Saint-Jean	Feldspaths	Phosphate	
Mimosa	Lac-Saint-Jean	Feldspaths	Phosphate	
Carrière Laurentide	Lac Saint-Jean	Monzodiorite	Phosphate	
Riv. Aux Outardes	Baie Comeau	Nelsonite	Phosphate	10.7%
St-Michel-des-Saint	Mauricie	Gneiss	Phosphate-Titanium	2.89%
Riv. Au Lievre-Well	Laurentide	Pegmatite	Phosphate	
Lac Hanson-Sud	Laurentide	Pegmatite	Phosphate	
Brockaby	Mont-Laurier	Marbre	Lithium-Phosphate	
Carrière Sables LG	Montcalm	Mangerite	Phosphate	
Carrière Tremblay	Maniwaki	Dolomite	Phosphate	
Bardy	La Tuque	Gaboronorite	Phosphate	
Barrage Beaumont	La Tuque	Granite	Lithium-Phosphate	
Baie-Obaoca	Lanaudière	Syenite	Phosphate	4%
Desile-2	Manicouagan	Gaboronorite	Phosphate-Titanium	4.95%
Car. De L'Anse Verte	Côte Nord	Anorthosite	Phosphate	

Riviere Nipissis	Côte Nord	Gabbro	Phosphate	
Carriere Lac Riverin	Côte Nord	Migmatite	Phosphate	
Lac du Canot	Côte Nord	Granite	Phosphate	
McVeity & Taylor	Gatineau		Phosphate	Mine 19 ^e siècle

Bien que les données aient été extraites des bases de données du MERN du Québec, la Compagnie avertit les investisseurs que les résultats historiques des échantillons de phosphate P2O5, les teneurs, la minéralisation et les descriptions des propriétés sont de nature conceptuelle. Une personne qualifiée n'a pas effectué suffisamment de travaux pour valider les données historiques ni pour classer les ressources minérales telles que définies par l'Instrument National (NI) 43-101 ; il est incertain que les futures explorations aboutissent à des ressources minérales délimitées.

Champs d'or en Beauce continuera l'analyse des données pour classer les propriétés selon leur potentiel en P2O5. Les propriétés sur les terres de la couronne ayant le potentiel le plus élevé seront priorisées pour l'exploration sur le site et l'échantillonnage des affleurements. Les travaux sur les propriétés situées sur des terrains privés seront conditionnels à un accès négocié et à une réception favorable par les municipalités locales. Les travaux d'exploration seront effectués en parallèle avec les projets aurifères en cours de la compagnie.

À propos du phosphate

Le phosphate est un nutriment essentiel à la croissance des plantes et il joue un rôle crucial dans l'agriculture, étant couramment utilisé dans les engrais pour augmenter les rendements des cultures. Cependant, la demande mondiale de phosphate augmente rapidement en raison de la croissance démographique et des changements alimentaires, ce qui pourrait entraîner une déplétion des réserves mondiales de phosphate, également connue sous le nom de "Peak Phosphate" (tendances de la demande de phosphore et implications, juillet 2019, Binlin Li, KB Bicknell, Alan Renwick).

En plus de l'agriculture, le phosphate est également un composant clé des batteries LFP, de plus en plus utilisées dans les véhicules électriques en raison de leur haute densité énergétique et de leurs caractéristiques de sécurité. Le marché des batteries LFP devrait croître de manière significative, poussé par l'orientation mondiale vers les véhicules électriques. L'utilisation de phosphate dans les batteries LFP crée une nouvelle demande pour cette ressource critique, exacerbant le problème du Pic de Phosphate.

Clarification sur le placement privé sans intermédiaire

Beauce Gold Fields Inc. soumet que, en lien avec le placement privé sans intermédiaire annoncé précédemment le 22 mai 2024 et le 13 juin 2024, de 2 475 000 unités accréditatives à quatre cents par unité pour un produit brut de 99 000 \$ et de 5 335 714 unités à 3,5 cents par unité pour un produit brut de 186 750 \$, elle a dû payer des frais de courtage supplémentaires.

Beauce Gold Fields Inc. paiera, en tant que frais de recherche supplémentaires, à Stephen Avenue Securities Inc., 2 400 \$ et l'émission de 60 000 bons de souscription donnant à l'agent le droit



d'acheter 60 000 actions ordinaires de la Société au prix de 0,08 \$ par action pour une période de 24 mois à partir de la date de clôture du placement.

L'amendement est soumis aux approbations réglementaires standard, y compris l'approbation de la Bourse de croissance TSX, et la Société confirme que StephenAvenue Securities Inc. est sans lien de dépendance avec l'Émetteur et tous les souscripteurs pour lesquels une commission, des frais de recherche ou un autre paiement similaire sont versés.

À propos de Champs d'Or en Beauce Inc.

Champs d'Or en Beauce Inc. ("BGF") est une société d'exploration aurifère axée sur l'exploration dans la région de la Beauce au sud du Québec. La propriété phare de la société est le site du projet aurifère de St-Simon-les-Mines, site de la première ruée vers l'or du Canada, avant la ruée du Klondike au Yukon. La région de la Beauce a abrité certaines des plus grandes mines d'or placérien historiques de l'est de l'Amérique du Nord qui étaient actives de 1860 aux années 1960. Elle a produit parmi les plus grosses pépites d'or de l'histoire minière canadienne (50 oz à 71 oz) (Source Sedar: Beauce juillet 4th 2018, Rapport 43-101)

L'objectif de Champs d'Or en Beauce est de retracer les anciens chantiers aurifères placers jusqu'à la source du substratum rocheux afin de découvrir un gisement d'or économique.

Beauce Gold Fields explore actuellement des systèmes antifformes récemment découverts qui pourraient avoir contribué au développement des vastes placers aurifères de la Beauce. Le modèle géologique de la Société suggère que l'or de placer dans le paléocanal de Beauce Gold, y compris les célèbres grosses pépites du 19e siècle, s'est formé dans des poches de quartz sous tension au sein des axes antifformes en dôme stratifié, exemplifiés par des formations de Saddle Reef. Parmi les formations mondiales notables de Saddle Reef figurent les champs aurifères de Bendigo en Australie (plus de 60 millions d'onces) et le dépôt de haute qualité de Dufferin en Nouvelle-Écosse.

Décharge de responsabilité :

La Bourse de croissance TSX et son fournisseur de services de réglementation (au sens attribué à ce terme dans les politiques de la Bourse de croissance TSX) n'assument aucune responsabilité quant à la pertinence ou à l'exactitude du présent communiqué.

Ce communiqué de presse contient certains énoncés prospectifs, au sens des lois sur les valeurs mobilières applicables. Les énoncés prospectifs reflètent les attentes et les hypothèses actuelles de la Société et sont assujettis à un certain nombre de risques et d'incertitudes qui pourraient faire en sorte que les résultats réels diffèrent sensiblement de ceux prévus. Ces énoncés prospectifs impliquent des risques et des incertitudes, y compris, mais sans s'y limiter, nos attentes en ce qui concerne l'exploration des ressources naturel et aurifère. Ces énoncés reflètent les points de vue actuels de la Société à l'égard des événements futurs et sont assujettis à certains risques et incertitudes et à d'autres risques détaillés de temps en temps dans les dépôts



en cours de la Société auprès des autorités en valeurs mobilières, lesquels documents peuvent être trouvés à www.sedar.com. Les résultats réels, les événements et les performances futurs peuvent différer considérablement des attentes décrites. Les lecteurs sont priés de ne pas se fier indument à ces énoncés prospectifs. La Société n'assume aucune obligation de mettre à jour ou de réviser publiquement les énoncés prospectifs, à la suite de nouvelles informations, d'évènements futurs ou autrement, sauf dans les cas prévus par les lois sur les valeurs mobilières applicables.

CONTACT :

Patrick Levasseur, président et directeur général : Tél. (514) 262-9239

www.beucegold.com